



HM Architekten GmbH

Hauptstrasse 14 | 5314 Kleindöttingen
Inhaber:
R. Böhler | P. Brunhart | S. Di Raimondo
T: 056 268 67 67
info@hm-architekten.ch
www.hm-architekten.ch

3 Reihenhäuser / 1 Dreifamilienhaus Wohnüberbauung "Wiese", Koblenz

Bauherrschaft:
Baugesellschaft "Wiesenstrasse"
c/o HM Architekten GmbH
Hauptstrasse 14, 5314 Kleindöttingen

Baueingabe: Nachreichung/Auflagenbereinigung Revidiertes Untergeschoss

Plannummer: 2008-3-02
Grösse: 120/45
Massstab: 1:100
Gezeichnet: SA
Datum: 20.07.2023
Revidiert:

±0.00 = 343.86 m ü. M.

Legende:

Abbruch 
Neu 





HM Architekten GmbH

Hauptstrasse 14 | 5314 Kleindöttingen
Inhaber:
R. Böhler | P. Brunhart | S. Di Raimondo
T: 056 268 67 67
info@hm-architekten.ch
www.hm-architekten.ch

3 Reihenhäuser / 1 Dreifamilienhaus Wohnüberbauung "Wiese", Koblenz

Bauherrschaft:
Baugesellschaft "Wiesenstrasse"
c/o HM Architekten GmbH
Hauptstrasse 14, 5314 Kleindöttingen

Baueingabe: Nachreichung/Auflagenbereinigung Revidiertes Erdgeschoss / Umgebung

Plannummer: 2008-3-03
Grösse: 120/45
Massstab: 1:100
Gezeichnet: SA
Datum: 20.07.2023
Revidiert:

±0.00 = 343.86 m ü. M.

Legende:

Abbruch 
Neu 





HM Architekten GmbH

Hauptstrasse 14 | 5314 Kleindöttingen
Inhaber:
R. Böhler | P. Brunhart | S. Di Raimondo
T: 056 268 67 67
info@hm-architekten.ch
www.hm-architekten.ch

3 Reihenhäuser / 1 Dreifamilienhaus Wohnüberbauung "Wiese", Koblenz

Bauherrschaft:
Baugesellschaft "Wiesenstrasse"
c/o HM Architekten GmbH
Hauptstrasse 14, 5314 Kleindöttingen

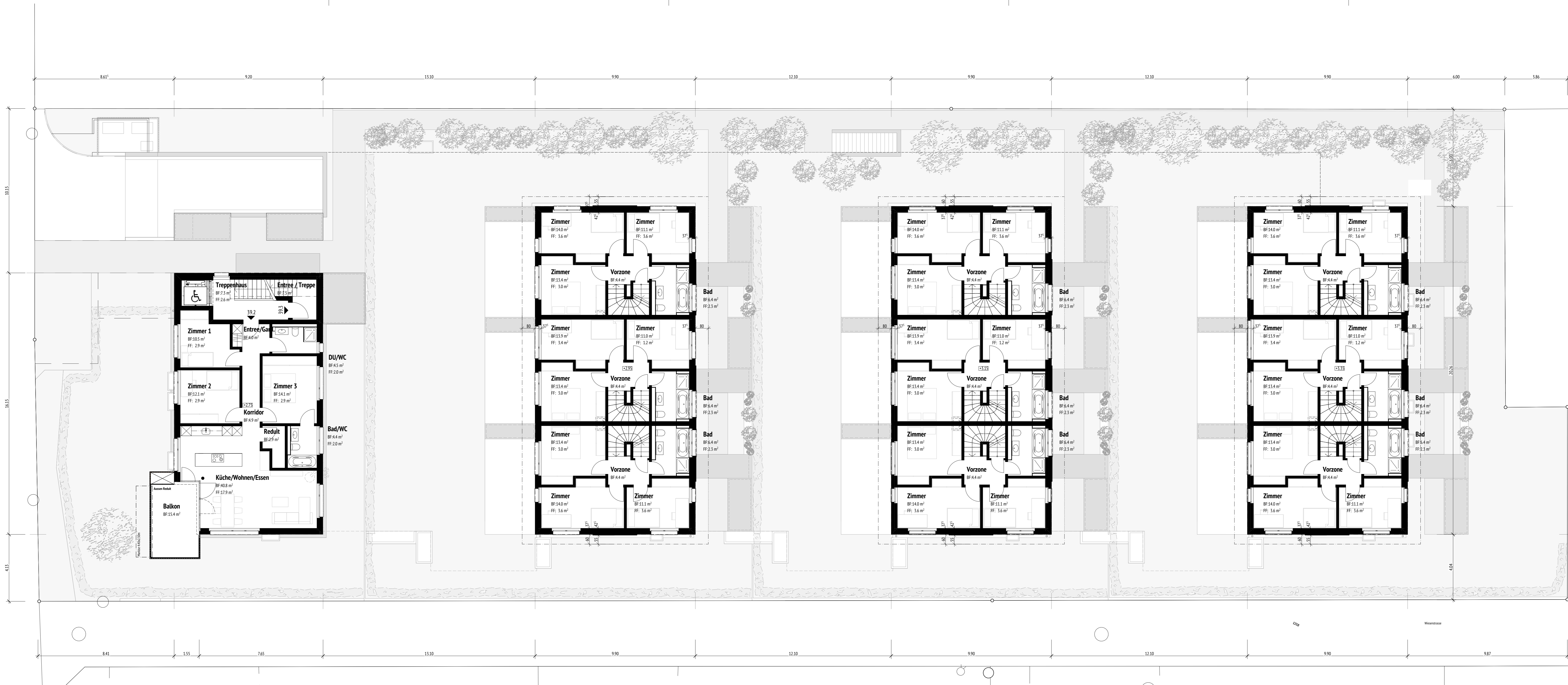
Baueingabe: Nachreichung/Auflagenbereinigung Revidiertes Obergeschoss

Plannummer: 2008-3-04
Grösse: 120/45
Massstab: 1:100
Gezeichnet: SA
Datum: 20.07.2023
Revidiert:

±0.00 = 343.86 m ü. M.

Legende:

Abbruch
Neu





3 Reihenhäuser / 1 Dreifamilienhaus Wohnüberbauung "Wiese", Koblenz

Bauherrschaft:
Baugesellschaft "Wiesenstrasse"
c/o HM Architekten GmbH
Hauptstrasse 14, 5314 Kleindöttingen

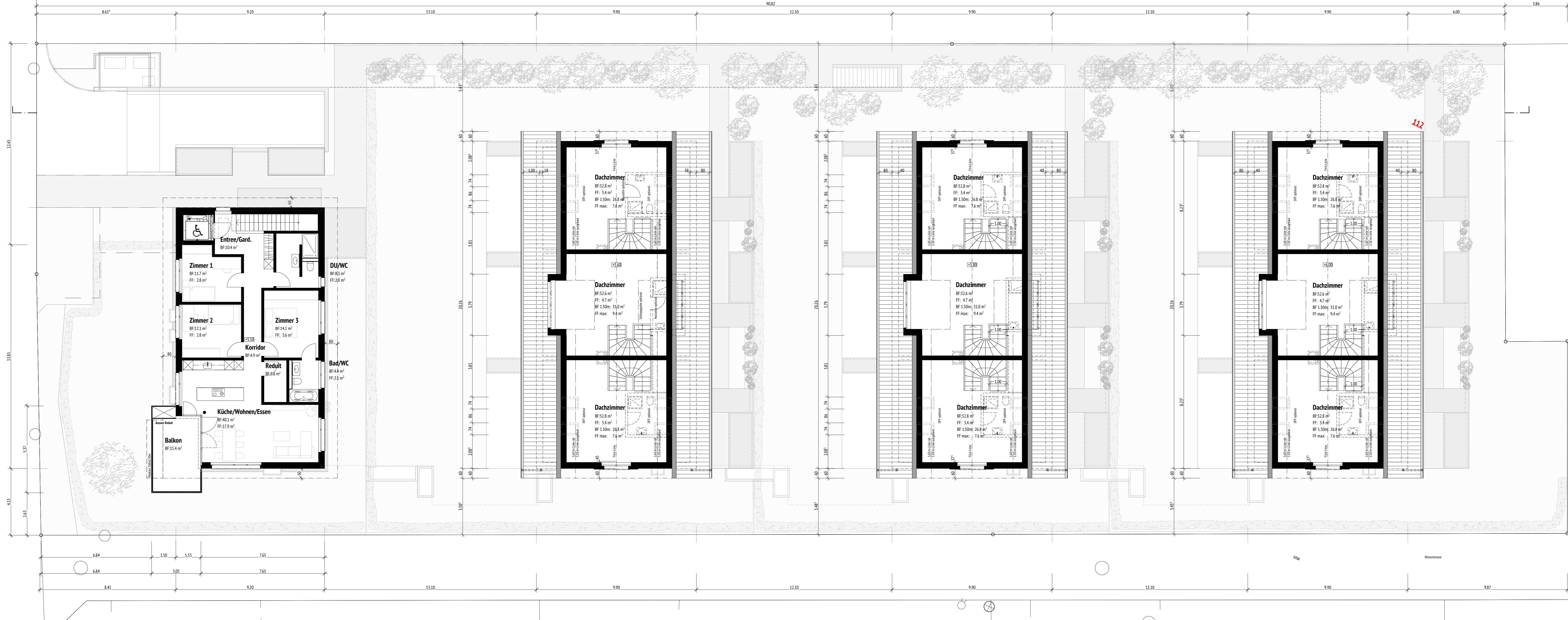
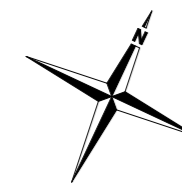
Baueingabe: Nachreichung/Auflagenbereinigung Revidiertes Dachgeschoss

Plannummer: 2008-3-05
Grösse: 120/45
Massstab: 1:100
Gezeichnet: SA
Datum: 20.07.2023
Revidiert:

±0.00 = 343.86 m ü. M.

Legende:

- Abbruch
- Neu



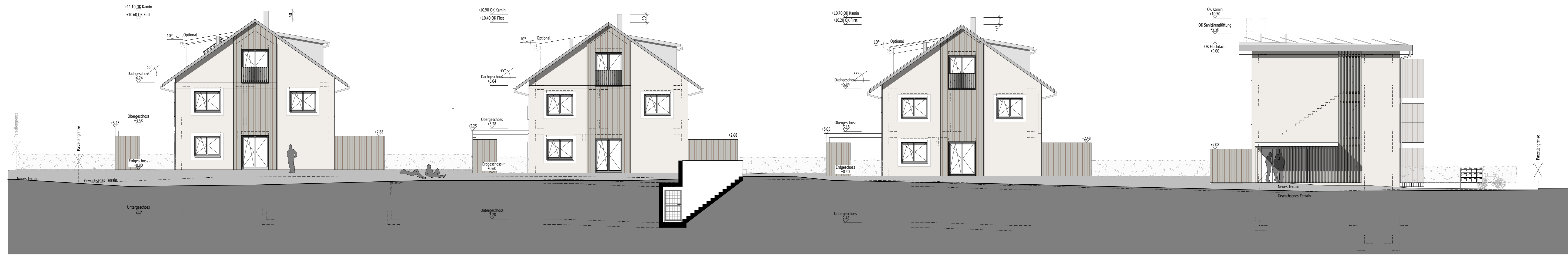
**3 Reihenhäuser / 1 Dreifamilienhaus
 Wohnüberbauung "Wiese", Koblenz**

Bauherrschaft:
 Baugesellschaft "Wiesenstrasse"
 c/o HM Architekten GmbH
 Hauptstrasse 14, 5314 Kleindöttingen

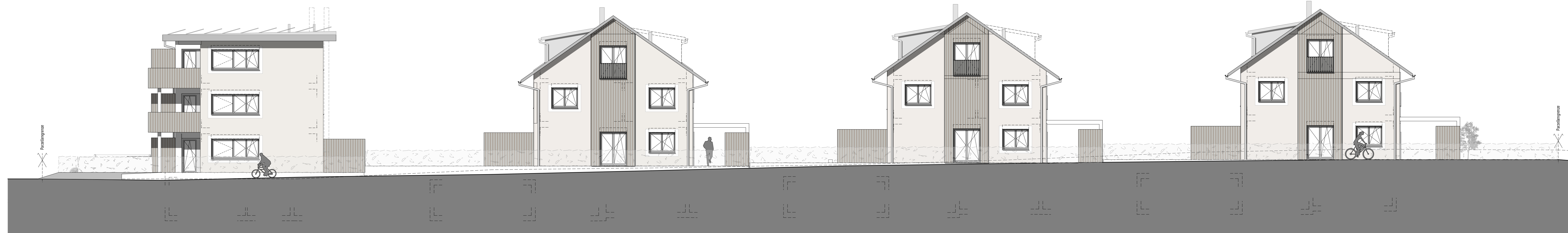
**Baufeingabe: Nachreichung/Auflagenbereinigung
 Revidierte Fassaden**

Plannummer: 2008-3-08
 Grösse: 120/60
 Massstab: 1:100
 Gezeichnet: SA
 Datum: 03.08.2023
 Revidiert:

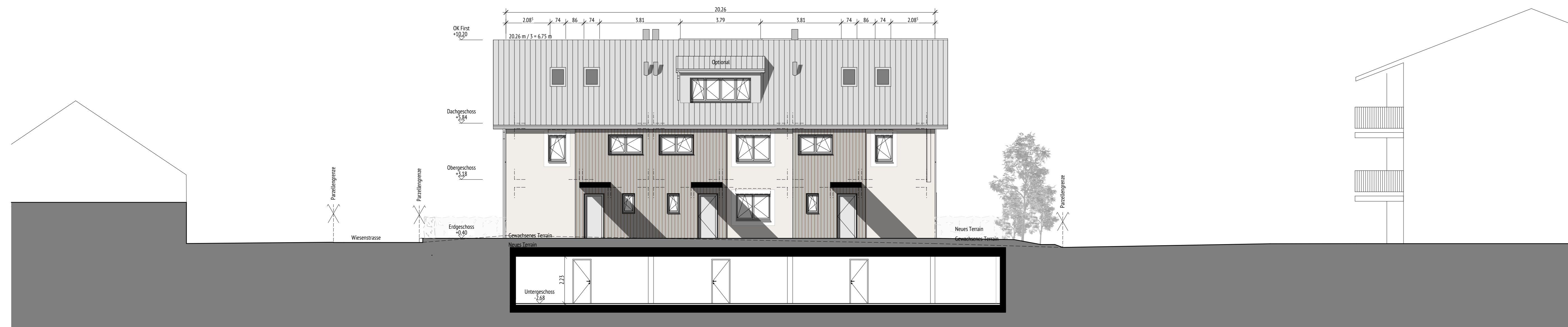
±0.00 = 343.86 m ü. M.



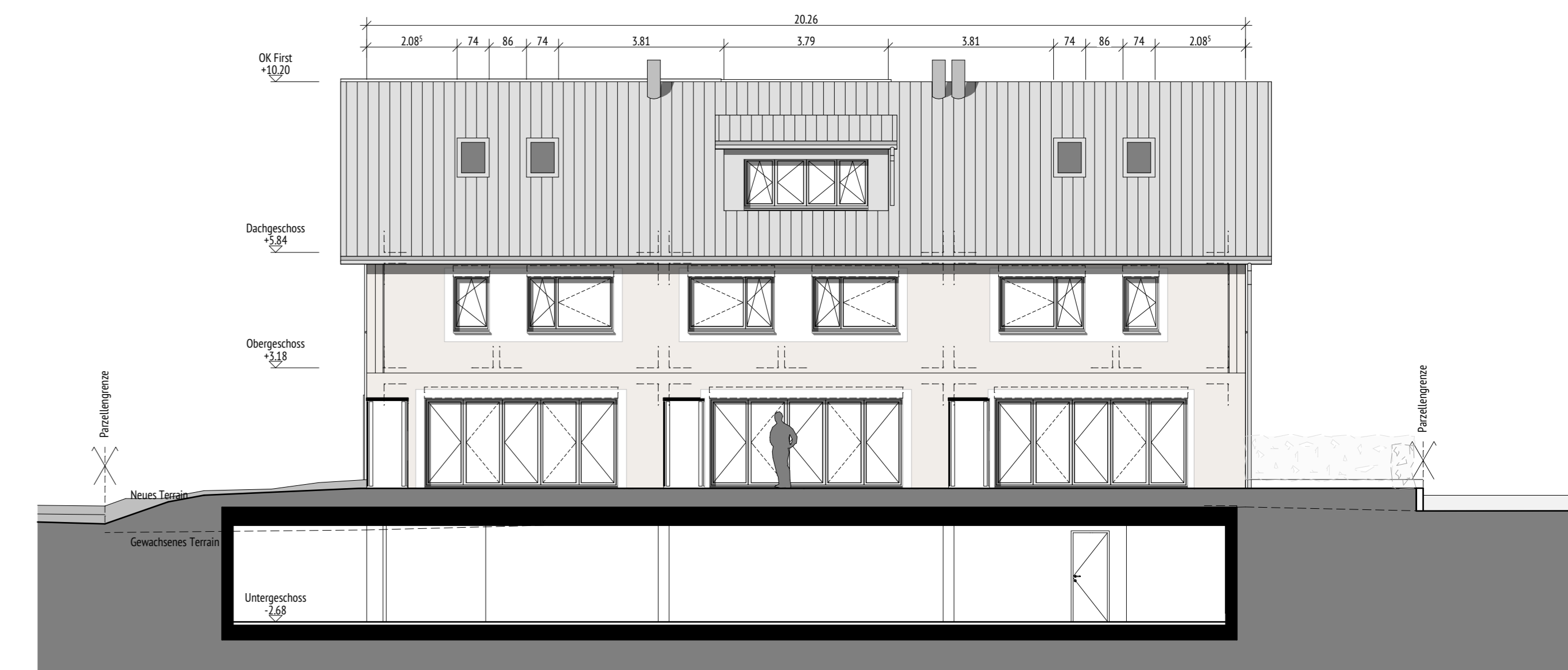
Nordfassaden Gartenseite



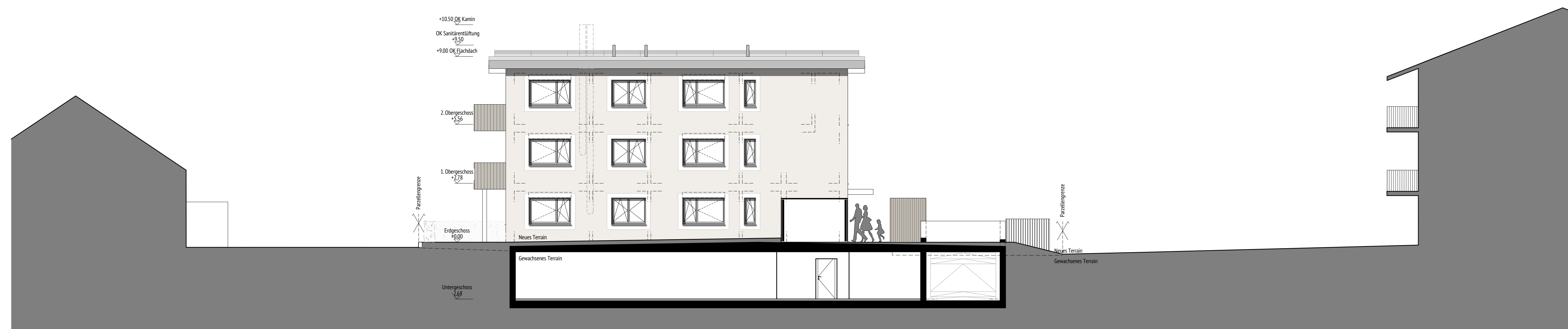
Südfassaden Wiesenstrasse



Ostfassaden Reihenhäuser



Westfassaden Reihenhäuser



Ostfassaden 3-Familienhaus



Westfassaden 3-Familienhaus